

**CLASSIFICAZIONE ACUSTICA  
DEL TERRITORIO COMUNALE**  
redatta ai sensi della L. 447/95 e decreti applicativi  
ed in applicazione della L. R. 28/01 e della D.G.R. 8990/03

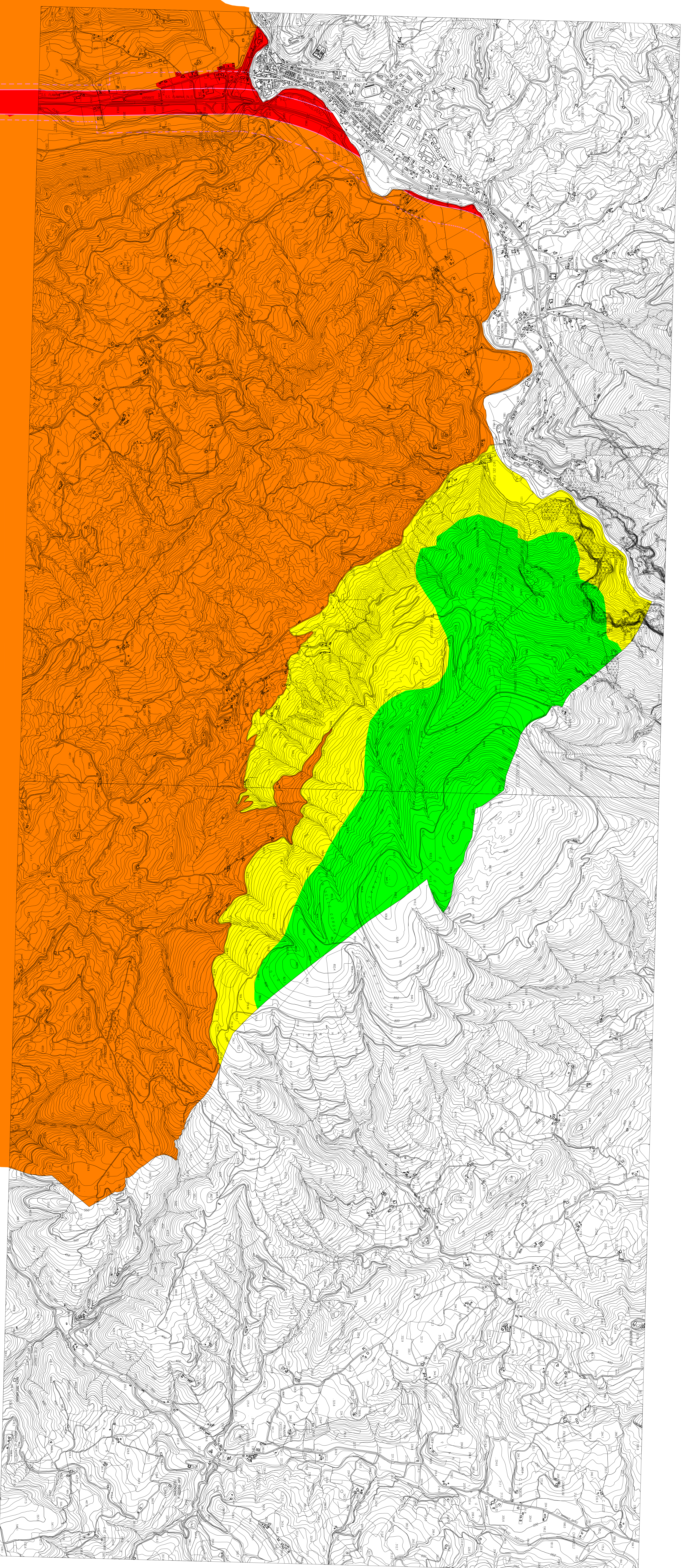
Comune: **Comune di Cagliari**

**TAV.** Territorio Comunale  
**T2** CTR NN. 280130 - 280140  
Scala **1:10000**

Studio a cura del Raggruppamento Temporaneo di Professionisti:  
Dott. Ing. Giuseppe Gambelli - Dott. Giuliano Alberto - Dott. Giuliano Marco

VIA S. DOMENICO, 6 - 09100 CAGLIARI  
Tel. 070/78121

In collaborazione con:  
Dott. Ing. Tassì Miko



**LEGENDA**

VALORE	LINEE	GRIGIATE	ALTE. DI CESS. ACUSTICHE	INDICE DI INQUANTITÀ	INDICE DI INQUANTITÀ							
CLASSE	CLASSE	CLASSE	CLASSE	CLASSE	CLASSE							
CLASSE I	50	40	5	3	45	35	47	37	60	45	50	40
CLASSE II	55	45	5	3	50	40	52	42	65	50	55	45
CLASSE III	60	50	5	3	55	45	57	47	70	55	60	50
CLASSE IV	65	55	5	3	60	50	62	52	75	60	65	55
CLASSE V	70	60	5	3	65	55	67	57	80	65	70	60
CLASSE VI	70	70	5	5	65	65	70	70	80	75	70	70

- ① LINEE DI INQUANTITÀ ACUSTICA A 10000 Hz (10000)
- ② LINEE DI INQUANTITÀ ACUSTICA A 5000 Hz (5000)
- ③ LINEE DI INQUANTITÀ ACUSTICA A 2500 Hz (2500)
- ④ LINEE DI INQUANTITÀ ACUSTICA A 1250 Hz (1250)
- ⑤ LINEE DI INQUANTITÀ ACUSTICA A 625 Hz (625)
- ⑥ LINEE DI INQUANTITÀ ACUSTICA A 312 Hz (312)
- ⑦ LINEE DI INQUANTITÀ ACUSTICA A 156 Hz (156)
- ⑧ LINEE DI INQUANTITÀ ACUSTICA A 78 Hz (78)
- ⑨ LINEE DI INQUANTITÀ ACUSTICA A 39 Hz (39)
- ⑩ LINEE DI INQUANTITÀ ACUSTICA A 19 Hz (19)
- ⑪ LINEE DI INQUANTITÀ ACUSTICA A 9 Hz (9)
- ⑫ LINEE DI INQUANTITÀ ACUSTICA A 4 Hz (4)
- ⑬ LINEE DI INQUANTITÀ ACUSTICA A 2 Hz (2)
- ⑭ LINEE DI INQUANTITÀ ACUSTICA A 1 Hz (1)
- ⑮ LINEE DI INQUANTITÀ ACUSTICA A 0 Hz (0)
- ⑯ LINEE DI INQUANTITÀ ACUSTICA A -1 Hz (-1)
- ⑰ LINEE DI INQUANTITÀ ACUSTICA A -2 Hz (-2)
- ⑱ LINEE DI INQUANTITÀ ACUSTICA A -3 Hz (-3)
- ⑲ LINEE DI INQUANTITÀ ACUSTICA A -4 Hz (-4)
- ⑳ LINEE DI INQUANTITÀ ACUSTICA A -5 Hz (-5)
- ㉑ LINEE DI INQUANTITÀ ACUSTICA A -6 Hz (-6)
- ㉒ LINEE DI INQUANTITÀ ACUSTICA A -7 Hz (-7)
- ㉓ LINEE DI INQUANTITÀ ACUSTICA A -8 Hz (-8)
- ㉔ LINEE DI INQUANTITÀ ACUSTICA A -9 Hz (-9)
- ㉕ LINEE DI INQUANTITÀ ACUSTICA A -10 Hz (-10)
- ㉖ LINEE DI INQUANTITÀ ACUSTICA A -11 Hz (-11)
- ㉗ LINEE DI INQUANTITÀ ACUSTICA A -12 Hz (-12)
- ㉘ LINEE DI INQUANTITÀ ACUSTICA A -13 Hz (-13)
- ㉙ LINEE DI INQUANTITÀ ACUSTICA A -14 Hz (-14)
- ㉚ LINEE DI INQUANTITÀ ACUSTICA A -15 Hz (-15)
- ㉛ LINEE DI INQUANTITÀ ACUSTICA A -16 Hz (-16)
- ㉜ LINEE DI INQUANTITÀ ACUSTICA A -17 Hz (-17)
- ㉝ LINEE DI INQUANTITÀ ACUSTICA A -18 Hz (-18)
- ㉞ LINEE DI INQUANTITÀ ACUSTICA A -19 Hz (-19)
- ㉟ LINEE DI INQUANTITÀ ACUSTICA A -20 Hz (-20)
- ㊱ LINEE DI INQUANTITÀ ACUSTICA A -21 Hz (-21)
- ㊲ LINEE DI INQUANTITÀ ACUSTICA A -22 Hz (-22)
- ㊳ LINEE DI INQUANTITÀ ACUSTICA A -23 Hz (-23)
- ㊴ LINEE DI INQUANTITÀ ACUSTICA A -24 Hz (-24)
- ㊵ LINEE DI INQUANTITÀ ACUSTICA A -25 Hz (-25)
- ㊶ LINEE DI INQUANTITÀ ACUSTICA A -26 Hz (-26)
- ㊷ LINEE DI INQUANTITÀ ACUSTICA A -27 Hz (-27)
- ㊸ LINEE DI INQUANTITÀ ACUSTICA A -28 Hz (-28)
- ㊹ LINEE DI INQUANTITÀ ACUSTICA A -29 Hz (-29)
- ㊺ LINEE DI INQUANTITÀ ACUSTICA A -30 Hz (-30)
- ㊻ LINEE DI INQUANTITÀ ACUSTICA A -31 Hz (-31)
- ㊼ LINEE DI INQUANTITÀ ACUSTICA A -32 Hz (-32)
- ㊽ LINEE DI INQUANTITÀ ACUSTICA A -33 Hz (-33)
- ㊾ LINEE DI INQUANTITÀ ACUSTICA A -34 Hz (-34)
- ㊿ LINEE DI INQUANTITÀ ACUSTICA A -35 Hz (-35)